

# ebr - meddelande

Dela   

## Uppdaterat EBR-meddelande från EBR Materielgrupp om tillkommande fel på lastfrånskiljare ELA12.

2017 skickade EBR ut ett meddelande om risker vid manövrering av lastfrånskiljare ELA12. Detta meddelande skickas nu ut igen med komplettering då nya problem upptäckts.

### Komplettering:

Under slutet av 2019 har nya problem gällande ELA12 upptäckts. EBR vill uppmärksamma medlemmarna på dessa nya risker ur en säkerhetsaspekt.

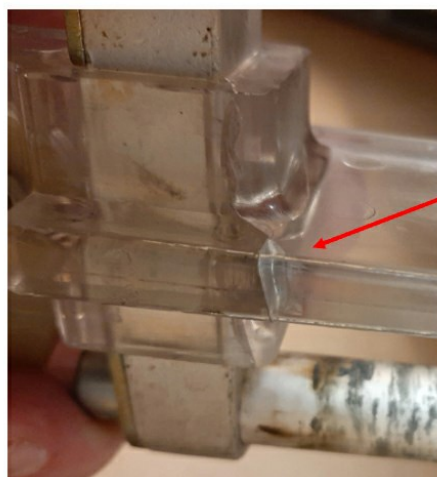
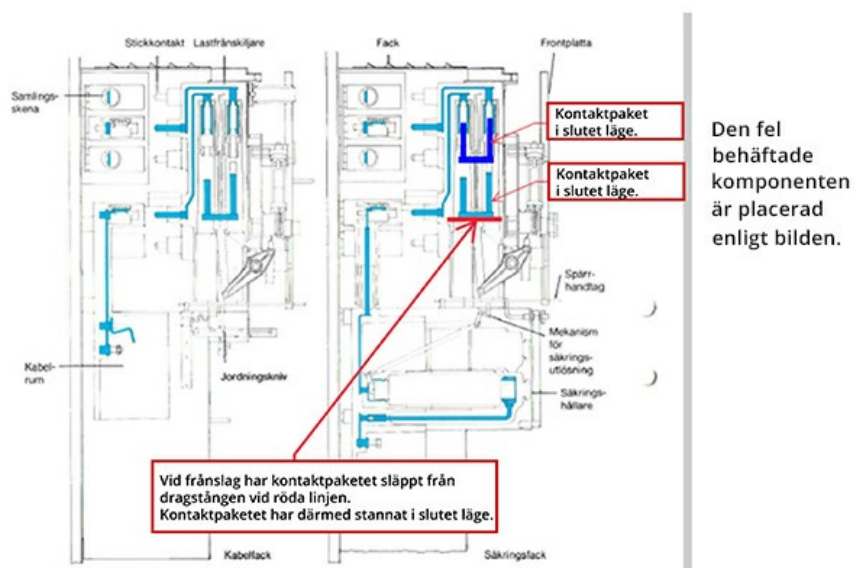
Det som nu skett är att en all-polig frånskiljning inte har skett efter utförd manöver på fronten, innan lastfrånskiljaren dras ut i frånskilt läge.

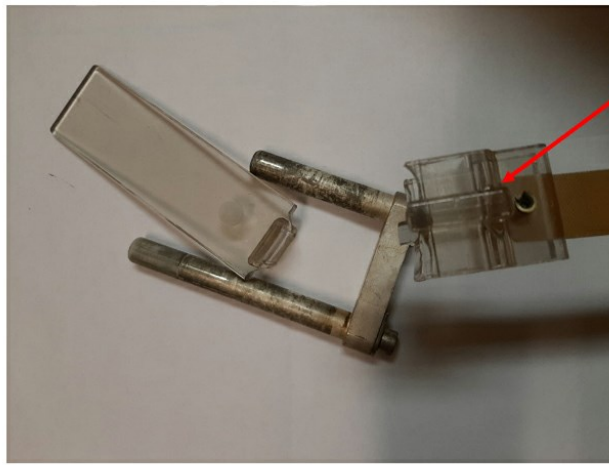
Brytaren har inte fullföljt manövern som utförts. På en eller flera poler så har en plastskena brustit. Se bifogade bilder.

Vid en kontroll av ytterligare brytare har samma fenomen hittats, detta troligtvis på grund av att materialet av ålder har blivit skört och inte uppfyller sin funktion.

EBR uppmanar att man följer de rekommendationer som finns i EBR-meddelandet från 2017 samt utökar kontrollen på den nu upptäckta felorsaken.

**Här kan du öppna EBR-meddelandet från 2017 som pdf-fil.**





En av de havererade komponenterna som ej tålt en manöver.

### Tidigare EBR meddelande redovisas nedan:

Vid manövrering av lastfrånskiljare av typen ELA12 har ljusbåge uppstått på grund av att manöverarmar till brytpolerna har havererat. Kopplingsapparaten förekommer i vissa äldre nätstationer.



### Bakgrund

ELA12 levererades under en period fram till 1990 med brytarmar av plast. Under en period från 1983-1986 hade leverantören problem med materialkvaliteten på brytarmarna i apparaten. Detta meddelades i ett brev från tillverkaren till de som hade köpt apparaten. Från 1990 levererades apparaten med brytarmar av stål.

Apparater som ligger inom intervallerna för tillverkningsnummer 18.000 – 28.000 kan löpa risk att vara felbehäftade.

Serienumret är placerat på sidan av lastfrånskiljaren till och med tillverkningsnummer 19.800 (lastfrånskiljaren måste dras ut.) Efter tillverkningsnummer 19.800 är numret placerat på fronten på lastfrånskiljaren.

### Rekommendation

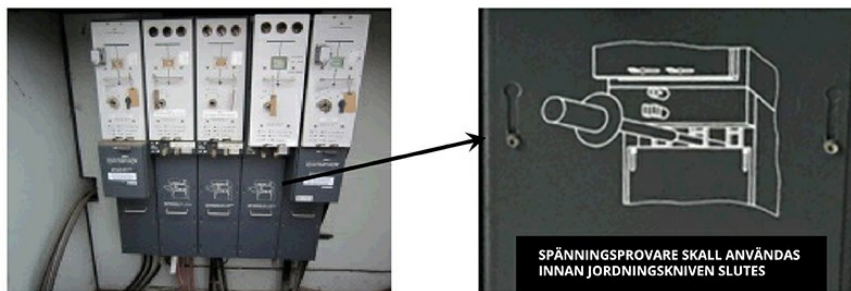
- En grundlig riskhantering ska göras före manöver av kopplingsorgan.
- Elsäkerhetsanvisningarna enligt ESA ska alltid följas vid arbete

#### **Före manöver av kopplingsapparat:**

- Kontrollera om lastfrånskiljarens tillverkningsnummer finns inom det felbehäftade intervallet.

**Efter manöver av kopplingsapparat:**

- Kontrollera så att en allpolig frånskiljning skett innan lastfrånskiljaren dras ut. Utför spänningsprovning enligt skötselåtgärd enligt ESA.
- Lossa skruvar och för ner plåten för mätning. (Observera att isolerade mätpetsar ska användas.)



**Tycker du att fler behöver ta del av det här EBR-meddelandet?**

- Dela gärna.
- Inom vissa företag distribueras EBR-meddelanden mellan kollegor.
- Inom andra företag sätter man upp EBR-meddelanden på anslagstavlo

[Till beställning av EBR-meddelanden](#)

**Energiföretagen Sveriges varumärken EBR, ESA och ESA Q**

EBR, ESA och ESA Q är av Energiföretagen Sverige skyddade varumärken. Våra registrerade varumärken ger oss ensamrätt och får endast användas med Energiföretagen Sveriges tillåtelse.

⇒ [Avprenumerera på nyhetsbrev EBR-meddelande](#)

**EBR, en del av Energiföretagen Sverige**  
101 53 Stockholm  
[info@energiforetagen.se](mailto:info@energiforetagen.se)